

Service-Datablad (10031096)

Söderberg u. Haak Maskin AB
Industrievägen 2

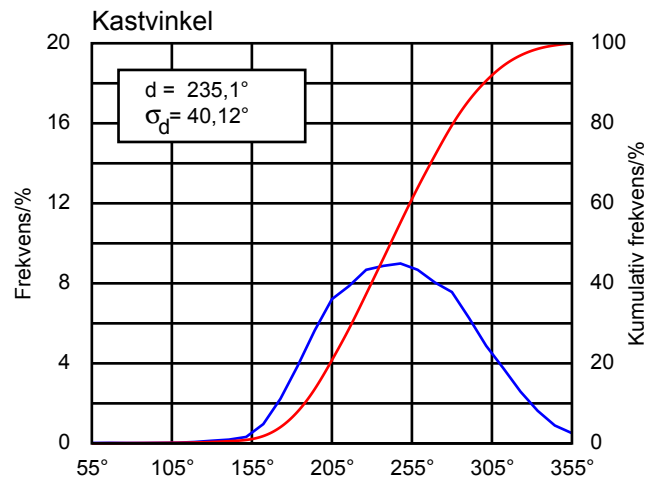
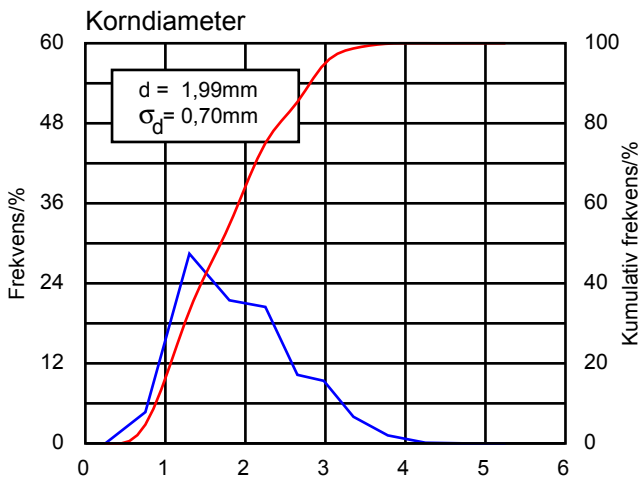
S - 24525 Staffanstorp

Datum : 2017-05-04

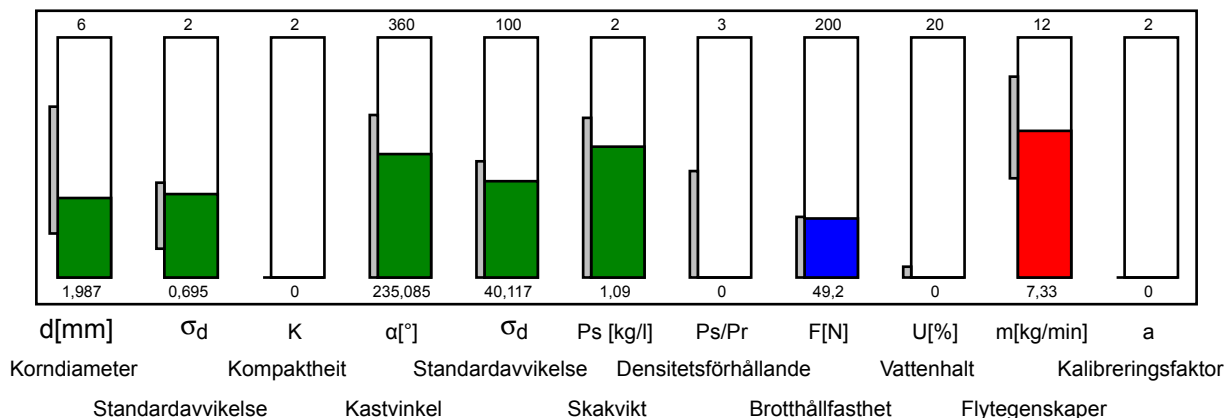
Gödseltyp : **Nitrog. Calcium Cynamide 19.8%N Perlka®**

Tillv. av gödsel. : AlzChem AG
Maskintyp : ZAM
Korndiameter : 1,99 mm
Kastvinkel : 235,09 °
Skakvikt : 1,09 kg/l
Flytegenskaper : 7,33 kg/min

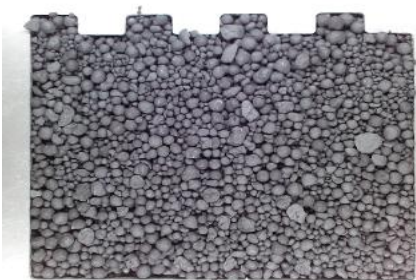
Material ID : 401390
Materialtest ID : 83015055
Handläggare : fball



Materialdata (Kalkkväve)

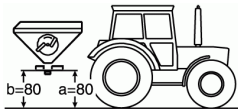


Anmärkning : ZA-M /OS



Nitrog. Calcium Cynamide 19.8%N Perlka® (83015055)

Diameter: **1,99mm**
 Volymvikt: **1,09kg/l**
 Mängdfaktor: **1,27**



Observera! De angivna inställningsvärdena baseras på 3kg gödselprov.

Tallrik	OS 10-18				OS 20-28					OS 30-36
	12	15	16	18	20	21	24	27	28	30
Arbetsbredd[m]										
Vinginställning	62/87	65/87	65/87	66/87	64/86	64/87	65/93	65/95 _{1,2}	66/95 _{1,2}	63/92 ₁

₁ Vinkla upp alla spridarvingar. ₂ Monteringshöjd: a = 90 cm, b = 96 cm.

Spjällposition för mängdinställning																											
Bredd		kg/ha																									
		50	75	100	125	150	175	200	225	250	275	300	325	350	375	400	425	450	475	500	550	600	700	800	900	1000	
12	km/h	10	12	15,5	18	19,5	21	22	23	24	25	26	26,5	27,5	28,5	29	29,5	30,5	31	31,5	32,5	33,5	34,5	37	39	41	43
		12	14	17	19	21	22	23,5	24,5	25,5	26,5	27,5	28,5	29,5	30,5	31	32	32,5	33,5	34	34,5	36	37,5	40	42,5	44,5	47
		14	15	18	20,5	22	23,5	25	26	27	28,5	29,5	30,5	31	32	33	34	34,5	35,5	36	37	38,5	40	42,5	45,5	48	51
15	km/h	10	14	17,5	19,5	21	22,5	24	25	26	27	28	29	30	30,5	31,5	32,5	33	34	34,5	35,5	36,5	38	40,5	43	45,5	48
		12	15,5	18,5	21	22,5	24	25,5	26,5	28	29	30	31	32	33	34	34,5	35,5	36,5	37	38	39,5	41	44	47	50	53
		14	17	20	22	24	25,5	27	28,5	29,5	30,5	32	33	34	35	36	37	38	39	39,5	40,5	42,5	44	47,5	51	54,5	58,5
16	km/h	10	14,5	18	20	21,5	23	24,5	25,5	26,5	28	29	29,5	30,5	31,5	32,5	33	34	34,5	35,5	36	37,5	39	42	44,5	47	49,5
		12	16	19	21,5	23	24,5	26	27,5	28,5	29,5	31	32	33	34	34,5	35,5	36,5	37,5	38	39	40,5	42,5	45,5	48,5	51,5	55
		14	17,5	20,5	22,5	24,5	26	27,5	29	30,5	31,5	32,5	34	35	36	37	38	39	40	41	42	43,5	45,5	49	53	57	61
18	km/h	10	15,5	18,5	21	22,5	24	25,5	26,5	28	29	30	31	32	33	34	34,5	35,5	36,5	37	38	39,5	41	44	47	50	53
		12	17	20	22	24	25,5	27	28,5	30	31	32	33,5	34,5	35,5	36,5	37,5	38,5	39,5	40	41	43	44,5	48	51,5	55,5	59,5
		14	18	21	23,5	25,5	27	29	30,5	31,5	33	34	35,5	36,5	37,5	39	40	41	42	43	44	46	48	52,5	57	62	70
20	km/h	10	16,5	19,5	21,5	23,5	25	26,5	28	29	30	31,5	32,5	33,5	34,5	35,5	36	37	38	39	40	41,5	43	46,5	49,5	53	56,5
		12	18	21	23	25	26,5	28,5	29,5	31	32,5	33,5	34,5	36	37	38	39	40	41	42	43	45	47	51	55	59,5	65
		14	19	22	24,5	26,5	28,5	30	31,5	33	34,5	35,5	37	38	39,5	40,5	42	43	44	45,5	46,5	48,5	51	55,5	61	70	
21	km/h	10	17	20	22	24	25,5	27	28,5	29,5	30,5	32	33	34	35	36	37	38	39	39,5	40,5	42,5	44	47,5	51	54,5	58,5
		12	18	21	23,5	25,5	27	29	30,5	31,5	33	34	35,5	36,5	37,5	39	40	41	42	43	44	46	48	52,5	57	62	70
		14	19,5	22,5	25	27	29	30,5	32	33,5	35	36,5	37,5	39	40,5	41,5	42,5	44	45	46,5	47,5	50	52,5	57,5	64		
24	km/h	10	18	21	23	25	26,5	28,5	29,5	31	32,5	33,5	34,5	36	37	38	39	40	41	42	43	45	47	51	55	59,5	65
		12	19	22	24,5	26,5	28,5	30,5	32	33,5	34,5	36	37,5	38,5	40	41	42,5	43,5	44,5	46	47	49,5	51,5	57	62,5		
		14	20,5	23,5	26	28,5	30,5	32	34	35,5	37	38,5	40	41,5	42,5	44	45,5	47	48	49,5	51	54	57	64			
27	km/h	10	18,5	21,5	24	26	28	29,5	31	32,5	34	35	36,5	37,5	39	40	41	42,5	43,5	44,5	45,5	48	50	54,5	59,5	66	
		12	20	23	25,5	28	30	31,5	33,5	35	36,5	38	39,5	40,5	42	43,5	44,5	46	47,5	48,5	50	52,5	55,5	62			
		14	21	24,5	27	29,5	31,5	33,5	35,5	37	39	40,5	42	43,5	45	46,5	48	49,5	51,5	53	54,5	58	62				
28	km/h	10	19	22	24,5	26,5	28,5	30	31,5	33	34,5	35,5	37	38	39,5	40,5	42	43	44	45,5	46,5	48,5	51	55,5	61	70	
		12	20,5	23,5	26	28,5	30,5	32	34	35,5	37	38,5	40	41,5	42,5	44	45,5	47	48	49,5	51	54	57	64			
		14	21,5	25	27,5	30	32	34	36	37,5	39,5	41	42,5	44,5	46	47,5	49	50,5	52,5	54	55,5	59,5	64				
30	km/h	10	19,5	22,5	25	27	29	30,5	32,5	34	35,5	36,5	38	39,5	40,5	42	43	44,5	45,5	47	48	50,5	53	58,5	65		
		12	21	24	26,5	29	31	33	34,5	36,5	38	39,5	41	42,5	44	45,5	47	48,5	50	51,5	53	56	59,5	70			
		14	22	25,5	28,5	30,5	33	35	37	39	40,5	42,5	44	46	47,5	49	51	52,5	54,5	56,5	58,5	63	70				

Beakta följande information: Även om resultatet för det provade gödselmedlet ger precisa inställningar för er konstgödselspridare, kan ändå Amazone GödselService inte lämna någon garanti för gödselmedlets sidofördelning på fältet. Förutom gödselmedlets fysikaliska egenskaper, beror spridningsegenskaperna på ytterligare faktorer som t ex lagringsförhållandena för gödselmedlet mellan det provades och spreds ut, spridarens inställning och skick samt förarens körförmåga. Vi rekommenderar därför att man kontrollerar inställningsrekommendationen med hjälp av den mobila kontrollutrustningen.